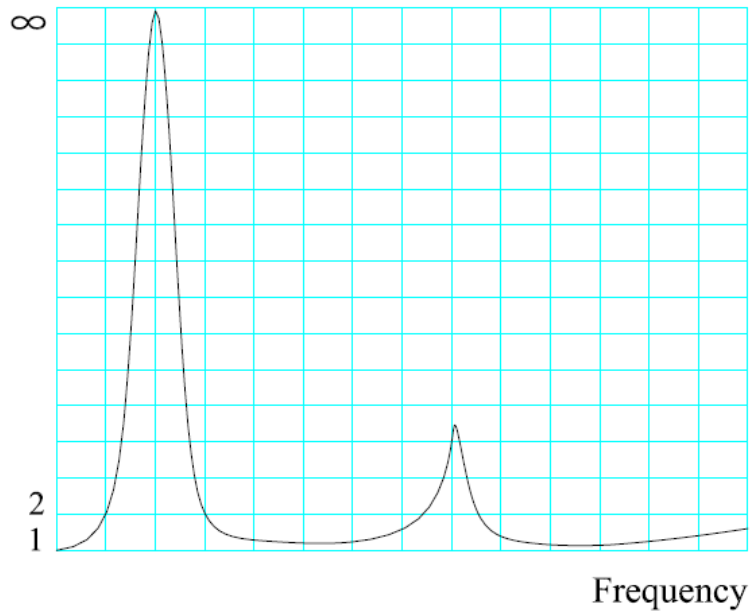


创新技术杜绝反射突变

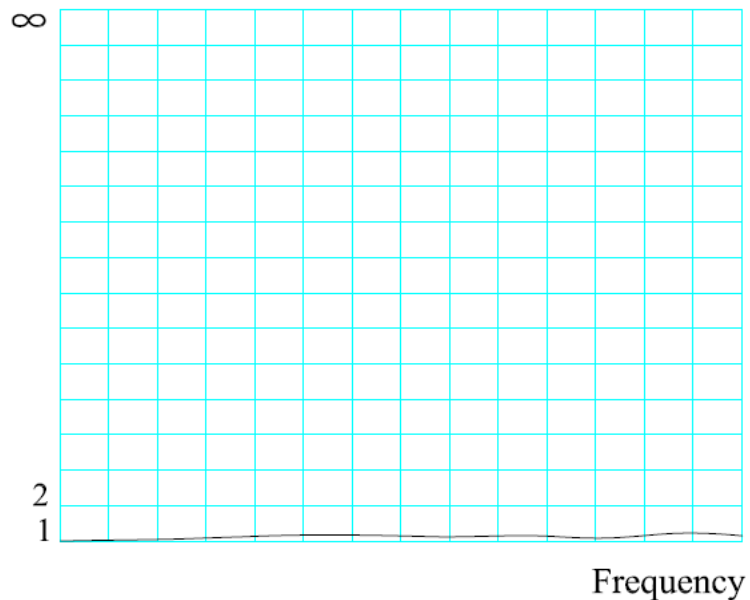
研通的宽频带，小型可变衰减器采用了一种创新技术，杜绝了调节衰减量时衰减器产生的反射的突变，避免了烧毁前级射频电路（如前级功放），保持了系统的稳定。

研通的可变衰减器可在开机状态下改变衰减量，并且无反射的突变。

但对于传统的可变衰减器，当调整衰减量之前必须关闭电源，因为在开机状态下调整衰减量产生的反射突变会烧毁前级功放，这一问题对于系统的安全带来隐患，同时也不便于操作。



传统可变衰减器出现的反射突变



研通可变衰减器无反射突变